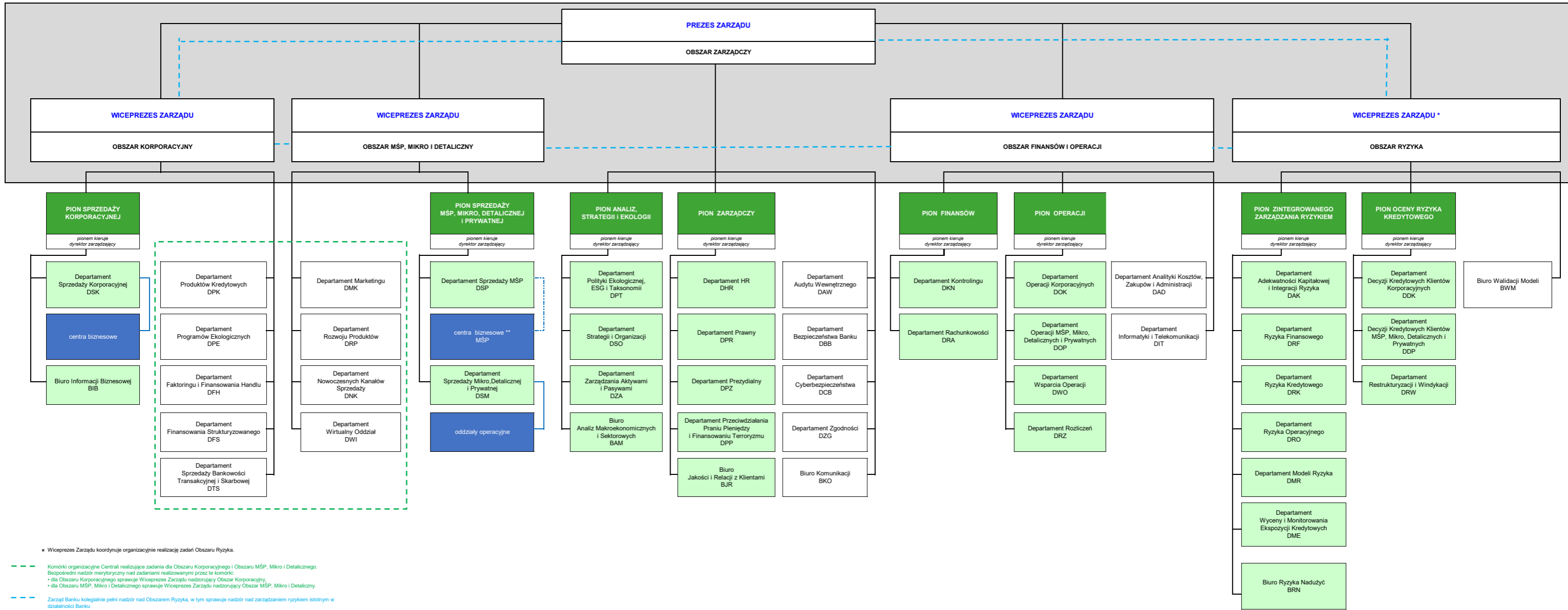


Schemat powiązań organizacyjnych komórek organizacyjnych Centrali i jednostek organizacyjnych Banku Ochrony Środowiska S.A.



• Wiceprezes Zarządu koordynuje organizacyjnie realizację zadań Obszaru Ryzyka.

--- Komórki organizacyjne Centrali realizujące zadania dla Obszaru Korporacyjnego i Obszaru MŚP, Mikro i Detalicznego. Bezpośredni nadzór merytoryczny nad zadaniami realizowanymi przez te komórki.

* dla Obszaru Korporacyjnego sprawuje Wiceprezes Zarządu nadzorujący Obszar Korporacyjny.

** dla Obszaru MŚP, Mikro i Detalicznego sprawuje Wiceprezes Zarządu nadzorujący Obszar MŚP, Mikro i Detaliczny.

--- Zarząd Banku kolegiálně pełni nadzór nad Obszarem Ryzyka, w tym sprawuje nadzór nad zarządzaniem ryzykiem istotnym w działalności Banku

☐ komórki organizacyjne Centrali nadzorowane bezpośrednio przez Członków Zarządu

☑ komórki organizacyjne Centrali w pionie funkcjonalnym